

ペタテック 3つのこだわり

簡単に貼れる



ペタテックはインクジェットプリントした布の裏面に、吸着性のあるシリコン樹脂をコーティング。シリコンのおかげで糊などの接着剤は不要です。フィルムからはがして窓に貼るだけ。静電気力でやさしくそっと窓に貼り付きます。

貼り方のポイント



- 1.貼る面の汚れをきれいに拭き取ります。
※汚れた場所には貼れません。
- 2.フィルムからステッカーをはがし、シールと同じ要領で貼っていきます。
- 3.中央から外側に空気を逃がすように押さえながら貼っていきときれいに貼れます。

キレイにはがせる

汚れや傷を付けることなくキレイにはがすことができます。貼り直しも簡単。はがした後もペタベタになりませんので、賃貸でも安心してご使用いただけます。

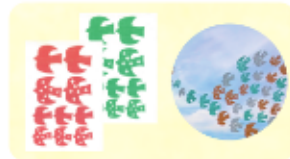
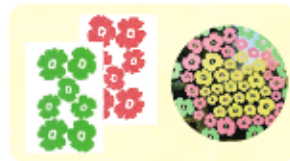
ファブリックのやさしさ



表布はファブリックの質感そのまま！紙やフィルムとは一味違うやわらかさと温かみがあります。また、薄い素材ですので光の透け感がとてもきれいです。窓に貼ればファブリックが生み出すやわらかな陽光が部屋を素敵に演出してくれます。

えらべるカットデザイン

北咲組の花やトリ、シンプルな四角形や正方形など、カット活のデザインをご用意しています。お好みの配置に合わせて、お気軽にご使用ください。



※デザインは随時変更しますので詳しくはホームページをご覧ください。

ご購入はこちらから！

 minne

カットデザインのセット販売のみ
(他の販売はできません)



YIXIANG
100%
Sustainable

カットデザインはカラーサンプル13色の中からお好きな色をお選びいただけます。A4シート(カットなし)も販売しております。

